

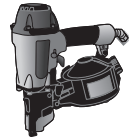
MAX

BETJENINGSMANUAL

PNEUMATISK SØMPISTOL



CN238D



CN552S



CN450G



CN650M

INDEKS

DANSK

Side

1 til 4



CN452S



CN890S



Oprindeligt sprog: engelsk

ADVARSEL

Læs instruktioner og advarsler til dette værktøj omhyggeligt før brug. Manglende overholdelse af dette kan medføre alvorlig personskade. Se MAX-sikkerhedsvejledning. Opbevar disse instruktioner sammen med værktøjet til senere brug.

Fig. 1

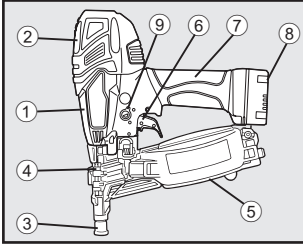


Fig. 2

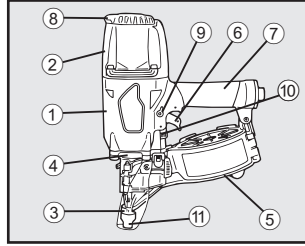


Fig. 3

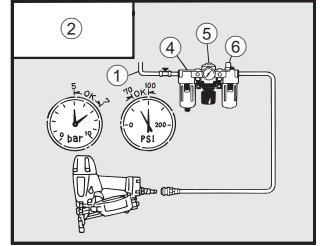


Fig. 4

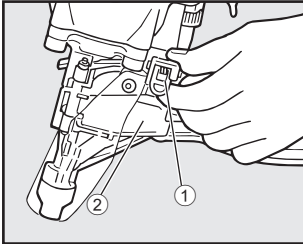


Fig. 5

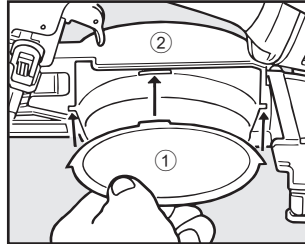


Fig. 6

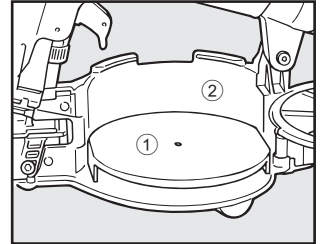


Fig. 7

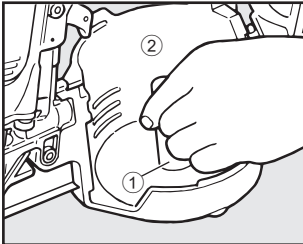


Fig. 8

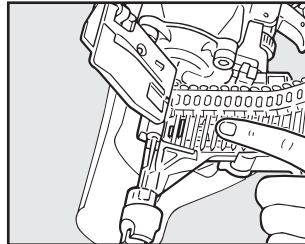


Fig. 9

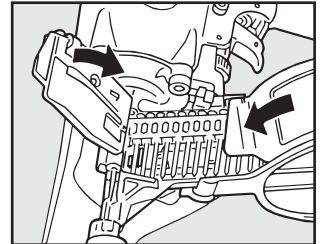


Fig. 10

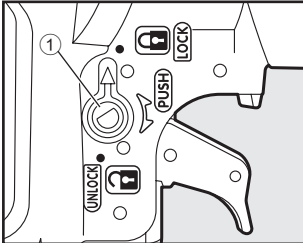


Fig. 11

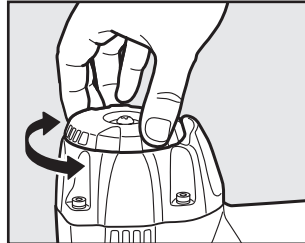


Fig. 12

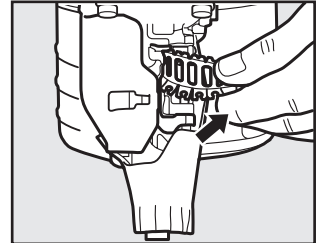


Fig. 13

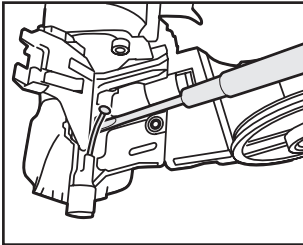


Fig. 14

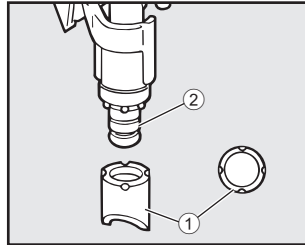


Fig. 15

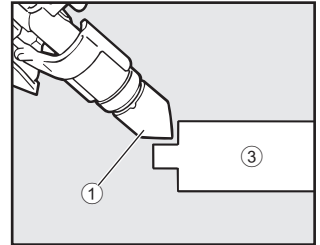


Fig. 16

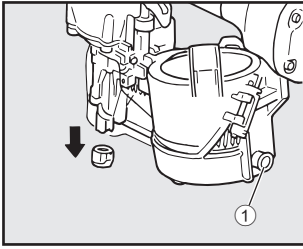


Fig. 17

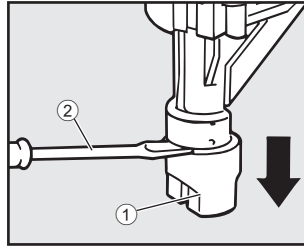


Fig. 18

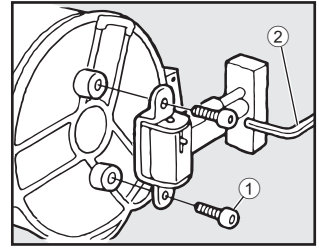


Fig. 19

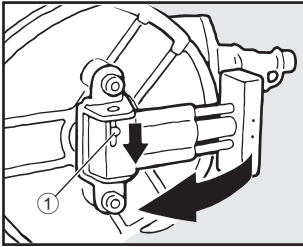


Fig. 20

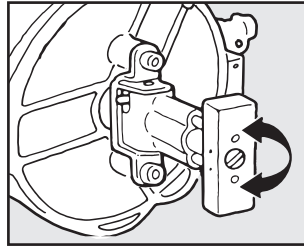


Fig. 21

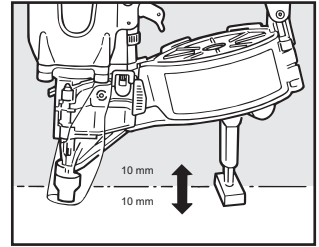


Fig. 22

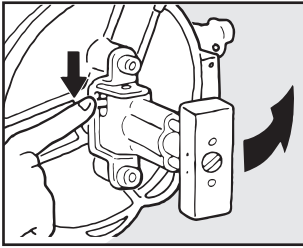


Fig. 23

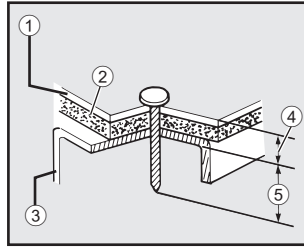


Fig. 24

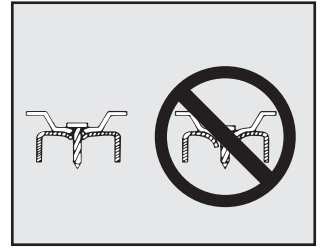
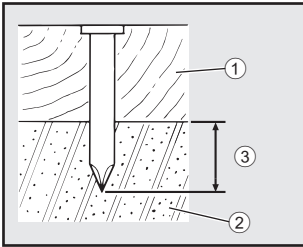


Fig. 25



DANSK

BETJENINGSMANUAL

1. SPECIFIKATIONER OG TEKNISKE DATA

1. DELENES NAVNE (Se Fig. 1,2)

- | | | |
|-----------------|---------------------------------------|----------------------------|
| ① Ramme | ⑤ Magasin | ⑨ Drejeknap til udløserlås |
| ② Cylinderhætte | ⑥ Afrækker | ⑩ Indstillingsknap |
| ③ Kontaktarm | ⑦ Greb | ⑪ Holder |
| ④ Spids | ⑧ Udstødningsdæksel (udstødningsport) | |

2. VÆRKTØJSSPECIFIKATIONER

PRODUKTNR.	CN238D	CN450G	CN452S	CN552S	CN650M	CN890S
HØJDE	249 mm	299 mm	284 mm	270 mm	381 mm	367 mm
BREDDE	106 mm	133 mm	108 mm	125 mm	133 mm	129 mm
LÆNGDE	217 mm	260 mm	260 mm	270 mm	330 mm	331 mm
VÆGT	1,2 kg	1,66 kg	1,6 kg	2,0 kg	3,1 kg	3,3 kg
ILÆGNINGSKAPACITET	200 søm	200 søm	400 søm	400 søm	200 søm	300 søm
ANBEFALET DRIFTSTRYK	4 til 8 bar	4 til 7 bar	4 til 7 bar	4 til 7 bar	5 til 7 bar	5 til 7 bar
LUFTFORBRUG	0,5 l ved et driftstryk på 6 bar	0,88 l ved et driftstryk på 6 bar	0,7 l ved et driftstryk på 6 bar	1,0 l ved et driftstryk på 6 bar	1,7 l ved et driftstryk på 6 bar	2,04 l ved et driftstryk på 6 bar

3. SPECIFIKATIONER FOR FASTGØRELSESELEMENTER

PRODUKTNR.	CN238D	CN450G	CN452S	CN552S	CN650M	CN890S
Grupperingstype	15 graders plastikbåndet sømrulle	15 graders plastikbåndet sømrulle	15 graders tråd/ plastiksvøjset eller -båndet sømrulle	15 graders tråd/ plastiksvøjset eller -båndet sømrulle	15 graders plastikbåndet sømrulle	15 graders tråd/ plastiksvøjset eller -båndet sømrulle
SØMLÆNGDE	17 til 38 mm	25 til 50 mm	25 til 50 mm	25 til 50 mm	27 til 50 mm	45 til 90 mm
FÆSTEDIAMETER	1,47 til 2,0 mm	2,2 til 2,5 mm	1,59 til 2,1 mm	1,59 til 2,5 mm	2,2 til 2,8 mm	2,5 til 3,8 mm
HOVEDDIAMETER	3,1 til 5,0 mm	5,3 til 7,15 mm	3,5 til 5,0 mm	4,2 til 5,3 mm	5,3 til 5,8 mm	5,5 til 7,7 mm
FÆSTETYPE	Glat, ring, skrue					

4. TEKNISKE DATA

STØJ

	CN238D	CN450G	CN452S	CN552S	CN650M	CN890S
A-vægtet lydeffektniveau ved enkelt hændelse ----- LWA, 1s, d	88,7 dB	94,7 dB	93,7 dB	92,2 dB	92,0 dB	90,1 dB
A-vægtet lydtrykniveau på arbejdsstation ved enkelt hændelse ----- LpA, 1s, d	81,1 dB	89,0 dB	85,8 dB	84,9 dB	80,5 dB	84,9 dB
Usikkerhed	3 dB					

Disse værdier er fastlagt og dokumenteret i henhold til DS/EN12549:1999+A1:2008.

BEMÆRK: Disse værdier er værktøjsrelaterede karakteristiske værdier og repræsenterer ikke støjudviklingen på brugsstedet. Støjen på brugsstedet vil fx afhænge af arbejdsmiljøet, arbejdsemnet, understøttelsen af arbejdsemnet og antallet af inddrivningsoperationer. Der henvises desuden til forholdsregler for reduktion af støj.

BEMÆRK: Arbejdsstedets tilrettelæggelse kan også medvirke til at reducere støjniveauet, fx ved at placere arbejdsemner på lydæmpende støtter (se også ISO 11690-1).

VIBRATION

	CN238D	CN450G	CN452S	CN552S	CN650M	CN890S
Karakteristisk værdi for vibration	3,09 m/s ²	3,99 m/s ²	3,38 m/s ²	3,12 m/s ²	3,63 m/s ²	5,15 m/s ²
Usikkerhed	1,5 m/s ²					

Disse værdier er fastlagt og dokumenteret i henhold til ISO 28927-13

BEMÆRK: Ovenstående værdi for vibrationsafgivelse er en værktøjsrelateret karakteristisk værdi og udgør ikke påvirkningen af hånd- og arm-systemet i forbindelse med brug af værktøjet. Eventuel påvirkning af hånd-arm-systemet i forbindelse med brug af værktøjet vil fx afhænge af gribekraften, kontaktrykkraften, arbejdsretningen, justeringen af energiforsyningen, arbejdsområdet og understøttelsen af arbejdsområdet.

5. ANVENDELSER

CN238D	CN450G	CN452S	CN552S	CN650M	CN890S
<ul style="list-style-type: none"> • Generelt anlægsarbejde • Samling af møbler, herunder skuffer, befæstelse af bagbeklædning • Samling af skabe • Indvendig og udvendig udsmykning • Gulvbelægning 	<ul style="list-style-type: none"> • Fastgørelse af gipsplader, pyntelister og andre indvendige plader/lister • Fastgørelse af metalforbindelser 	<ul style="list-style-type: none"> • Generelt anlægsarbejde inkl. udvendig beklædning, afdækning, indvendig panelbeklædning 	<ul style="list-style-type: none"> • Generelt anlægsarbejde inkl. udvendig beklædning, afdækning, indvendig panelbeklædning • Fremstilling af træhegn • Emballering • Fremstilling af træpaller, tønder, eksporttrækasser 	<ul style="list-style-type: none"> • Montering af træ på stålplade (1,6 til 3,2 mm tykkelse) • Yderbeklædning • Belægning • Montering af træ på beton • Sammenføjning af træ • Generelt anlægsarbejde inkl. udvendig beklædning, afdækning, indvendig panelbeklædning 	<ul style="list-style-type: none"> • Gulv- og væggrammer • Undergulv • Loft- og vægbeklædning • Hegn • Tagdækning

6. OM PRODUKTIONSÅR

Dette produkt er forsynet med produktionsnummeret på den nederste del af hovedstykkets greb. De første to cifre fra venstre i nummeret angiver produktionsåret.

(Eksempel)

1 8 8 2 6 0 3 5 D

T

År 2018

2. LUFTFORSYNING OG TILSLUTNINGER (Fig. 3)

A. LUFTFITTINGS-/KOBLINGER TIL VÆRKTØJET:

CN890S bruger et 3/8" N.P.T.-hanstik. Den indvendige diameter skal være 9,9 mm eller mere. Andre bruger et 1/4" N.P.T.-hanstik. Den indvendige diameter skal være 7 mm eller mere. Monter et hanstik på værktøjet, der er åbent, og som tillader, at lufttrykket kan komme ud af værktøjet, når det er frakoblet forsyningsskilden.

B. DRIFTSTRYK:

5 bar til CN650M og CN890S, 4 bar til de øvrige. Vælg et driftstryk inden for dette interval for at opnå den bedste ydeevne afhængigt af fastgørelsesformål og arbejdsflade. Brug det mindste acceptable driftstryk for at minimere støj, vibration og slid.

▲ OVERSKRID IKKE 8 bar.

C. SLANGER ①:

Slangen har en diameter på minimum 6 mm og en længde på maksimum 5 m. Forsyningsslangen bør have en fitting, som hurtigt kan kobles fra hanstikket på værktøjet.

D. FORSYNINGSKILDE ②:

Brug kun ren reguleret trykluft med et tryk, der er reguleret, så det ikke overstiger det maksimale tryk, der er angivet på værktøjet. ▲ Hvis regulatoren ikke fungerer, må det maksimale lufttryk, der leveres til værktøjet, ikke overstige 200 p.s.i /13,8 bar eller 1,5 gange det maksimale lufttryk, afhængigt af hvad der er størst.

E. LUFTSÆT BESTÅENDE AF 3 DELE ③

(luftfilter ④), regulator ⑤), oliesprøje ⑥): Brug et luftsæt bestående af 3 dele ③ for at optimere ydeevnen. Et filter ④ vil være med til at sørge for de bedste resultater og for et minimum af slitage på værktøjet, idet snavs og vand i luftforsyningen er vigtige årsager til slid på værktøjet. Hyppig (men ikke overdreven) smøring (én dråbe for hver 100-200 søm) er påkrævet for at opnå den bedst mulige ydeevne. Olie påfyldt gennem luftledningsforbindelsen smører de indvendige dele.

3. BETJENINGSINSTRUKTIONER

1. FØR BRUG

Kontrollér følgende inden betjening.

- ① Bær sikkerhedsbriller.
- ② Undlad at tilslutte luftforsyningen.
- ③ Kontrollér skruernes tilspænding.
- ④ Kontrollér, at kontakttarmen og aftrækkeren fungerer, hvis de bevæger sig jævnt.
- ⑤ Tilslut luftforsyningen.
- ⑥ Kontrollér for luftlækage. (Der må ikke lække luft fra værktøjet.)
- ⑦ Hold værktøjet uden af have fingern på aftrækkeren, og tryk kontakttarmen mod arbejdsområdet. (Værktøjet må ikke fungere.)
- ⑧ Hold værktøjet med kontakttarmen væk fra arbejdsområdet, og tryk på aftrækkeren. (Værktøjet må ikke fungere.)
- ⑨ Afbryd luftforsyningen.

2. BRUG

INDFØRING AF SØM

- ① (Fig. 4) Åbn magasinet: Træk lågens klinge ① nedad, og åbn lågen ②. Åbn hættten til magasinet ③.
- ② (Fig. 5) CN238D Hvis du vil bruge 17-19 mm søm, skal du sætte sømstøtten ① på magasinet ②.
- ③ (Fig. 6) CN650M Hvis du vil bruge 27 mm søm, skal du sætte sømstøtten ① på magasinet ②.
- ④ (Fig. 7) CN452S, CN552S, CN890S Sømstøtten ① kan flyttes op og ned til fire indstillinger. Hvis du vil ændre indstillingen, skal du trække op i palen og vride den til det korrekte trin. Sømstøtten skal justeres korrekt til den position, som er angivet i tommer og millimeter inde i magasinet ②.
- ⑤ (Fig. 8) Indføring af søm: Placer en sømrulle ① i magasinet. Rul nok søm ud til, at de kan nå fremføringspalen ②, og sæt det andet søm mellem tænderne på fremføringspalen. Sømhovederne passer i åbningen på spidsen.

- ⑥ (Fig. 9) Luk hættten til magasinet. Luk lågen. Kontrollér, at låsen griber fat. (Hvis den ikke griber fat, skal du kontrollere, at sømhovederne sidder i åbningen på spidsen).

TESTBETJENING

- ① Juster lufttrykket til 5 bar for CN650M og CN890S og til 4 bar for de øvrige, og tilslut luftforsyningen.
- ② Tryk kontakttarmen mod arbejdsområdet uden at berøre aftrækkeren. Tryk på aftrækkeren. (Værktøjet bør affyre fastgørelseselementet.)
- ③ Fjern værktøjet fra arbejdsområdet, og tryk på aftrækkeren. Tryk derefter kontakttarmen mod arbejdsområdet. (Værktøjet med røde udløser bør aføre fastgørelseselementet, mens værktøjet med orange udløser ikke bør.)
- ④ Justér lufttrykket så tæt som muligt på det lavest mulige i overensstemmelse med fastgørelseselementernes diameter og længde samt arbejdsområdets hårdhed. IDRIVNING AF FASTGØRELSESELEMENTER

IDRIVNING AF FASTGØRELSESELEMENTER

CN650M

Dette værktøj er udstyret med FULD SEKVENTIEL AKTIVERING.



CN238D, CN450G, CN452G, CN552S, CN890S

Dette værktøj leveres med MEKANISME TIL ANTI-DOBBELTAFFYRING valgt. Det er arbejdsgiverens, ejerens eller operatørens af værktøjets ansvar at vælge det korrekte aktiveringssystem til anvendelsen af fastgørelseselementet samt uddannelse af operatøren, for udløserindstillingen ændres.

SKIFT AF KONTAKTAKTIVERING MED MEKANISMEN TIL ANTI-DOBBELTAFFYRING TIL SEKVENTIEL AKTIVERING (ekstraudstyr) Hvis du vil ændre udløsningssystemet, skal du kontakte MAX CO., LTD.'s autoriserede distributører for at få dem til at ændre systemet.

SKIFT AF SEKVENTIEL AKTIVERING (ekstraudstyr) TIL KONTAKTAKTIVERING MED MEKANISMEN TIL ANTI-DOBBELTAFFYRING

Hvis du vil ændre udløsningssystemet, skal du kontakte MAX CO., LTD.'s autoriserede distributører for at få dem til at ændre systemet.

BETJENING MED KONTAKTAKTIVERING (MEKANISME TIL ANTI-DOBBELTAFFYRING)

Ønsker brugeren kontaktaktivering, skal aftrækkeren holdes inde og kontakttarmen holdes ind mod arbejdsfladen.

MEKANISME TIL ANTI-DOBBELTAFFYRING OG BETJENING MED SEKVENTIEL AKTIVERING (EKSTRAUDSTYR)

Med henblik på ovenstående betjening skal du aktivere kontakttarmen mod arbejdsområdets overflade og trykke på aftrækkeren. Der drives et fastgørelseselement.

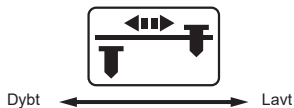
	FREMANGGSMÅDE
	① Tryk på aftrækkeren, og hold den inde. ② Slip kontakttarmen.
MEKANISME TIL ANTI-DOBBELTAFFYRING	Værktøjet affyrer ét søm ad gangen, når kontakttarmen er trykket ned.
SEKVENTIEL AKTIVERING	Værktøjet kan ikke affyre et søm.

	FREMANGGSMÅDE
	① Tryk kontakttarmen ned. ② Tryk på aftrækkeren, og hold den inde.

MEKANISME TIL ANTI-DOBBELTAFFYRING OG SEKVENTIEL AKTIVERING	Værktøjet affyrer et søm. Værktøjet kan ikke affyre et nyt søm, før udløseren slippes.
---	---

JUSTERINGSKNAP FOR IDRIVNINGSDYBDE

Juster idrivningsdybden ved at dreje justeringsknappen som vist nedenfor.



MEKANISME TIL AFTRÆKKERLÅS

(Fig. 10) Dette værktøj er udstyret med en aftrækkerlås. Udløseren bør være låst til enhver tid, indtil du vil drive søm i arbejdsemnet. Tryk på aftrækkerlås-knappen ①, og drej den med uret fra positionen LOCK til UNLOCK, umiddelbart før du idriver søm. Når fastgøringen er færdig, skal du trykke på knappen og dreje den mod uret til positionen LOCK.

UDSTØDNINGSDÆKSEL (CN450G, CN452S, CN552S, CN650M, CN890S)

(Fig. 11) Monteringsretningen for udstødningsluften kan ændres ved at dreje udstødningsdækslet manuelt.

SÅDAN FJERNES BRUGT PLASTIKBÅND

(Fig. 12) Efterhånden som sømme skydes, kører der et plastbånd ud af værktøjet. Når der er kørt 50 mm eller mere ud, kan det rives af ved at trække mod kanten i spidsen af værktøjet.

FJERNELSE AF FASTKLEMT SØM (Fig. 13)

ADVARSEL

- Afbryd **ALTID** luftforsyningen.
- **Bær handsker, når du fjerner fastklemt søm, brug ikke de bare hænder**
- **Kontroller, at du har fjernet alle søm fra spidsen af værktøjet, før du tilslutter luftforsyningen igen.**

- ① Afbryd luftforsyningen.
- ② Åbn lugen på værktøjet, og fjern sømme fra magasinet.
- ③ Sæt en tynd metalpind i spidsen på værktøjet, og slå på metalpinden med en hammer, eller fjern det fastklemt materiale med en flad skruetrækker.
- ④ Sæt sømme tilbage på fremføringspalen, og luk lugen på værktøjet

KONTAKTSPIDS AF METAL TIL UDSKIFTNING AF SPIDSEN TIL FASTGØRELSE AF GULVE (CN238D, CN452S)

Se Fig. 14, 15

- ① Sæt metal-kontaktspidsen 1 godt fast på kontaktarmen 2.
- ② Metal-kontaktspidsen 1 kan monteres, når værktøjet holdes lodret eller vandret.
- ③ Sæt værktøjet mod gulvbelægningsmaterialet ③ som vist.

GUMMIKONTAKTSPIDS TIL BRUG PÅ TØR VÆG (CN552S, CN890S)

Sæt kontaktspidsen på spidsen af kontaktarmen, når du skyder søm i blødt materiale.

(Fig. 16) Kontaktspidsen kan blive siddende i magasinet 1, når den ikke er i brug.

SÅDAN UDSKIFTES HOLDEREN (CN650M)

Afbryd **ALTID** luftforsyningen, inden holderen monteres. (Fig. 17) Holderen ① frakobles ved at indsætte en skruetrækker eller lignende i dens led og klemme. Når du sætter holderen på igen, skal du sørge for, at den sidder korrekt.

OM STANDER TIL LODRET IDRIVNING

(CN650M ekstraudstyr)

Standeren til lodret idrivning fås som ekstraudstyr. I det følgende beskrives, hvordan den monteres og anvendes.

MONTERING AF STANDEREN TIL LODRET IDRIVNING (Fig. 18)

Standeren til lodret idrivning leveres med 5×10 sekskantede unbrakoskruer (2 stk.) ① og en sekskantnøgle-4 ②. Fastgør 5×10 sekskantede unbrakoskruer (2 stk.) under apparatets magasin med sekskantnøglen-4.

BRUG AF STANDEREN TIL LODRET IDRIVNING

Fremgangsmåde

- ① (Fig. 19) Træk håndtaget ① i pilens retning for at hæve standen.
- ② (Fig. 20, 21) Højden kan justeres i forhold til beklædningens form. Den kan justeres inden for 25 mm ved, at skruen i standenens bund drejes ved hjælp af en mønt eller lignende.
- ③ (Fig. 22) Standeren til lodret idrivning kan klappes sammen, når den ikke er i brug. Træk håndtaget i pilens retning. Det giver dig mulighed for at klappe standen til lodret idrivning sammen.

VED ANVENDELSE AF STÅLPLADESØM (CN650M)

ADVARSEL

- Udfør anlægsarbejde i henhold til arbejdsstandarderne.
- Når der ikke er specificeret nogen arbejds-kriterier, henvises der til et eksempel på arbejdsoppgaven.
- Må aldrig bruges til lofter (herunder lofts-fundamenter) og tage (herunder tagfundamenter).
- Sørg for at sætte spidsen af udløbsåbningen på komponenten i den rigtige vinkel.
- Skyd ikke søm på 38-50 mm direkte i.

Denne maskine er specielt designet til 1,6 til 3,2 mm tykke stålplader. Når den bruges, skal der tages højde for komponentmaterialet og forholdene på arbejdsstedet med det formål at overholde arbejdsstandarderne.

KRITERIER FOR VALG AF SØMLÆNGDE TIL METALPLADER (Fig. 23)

Udvendig komponent ①, mellemkomponent ②, stålplade ③

- ① Vælg sømlængden mindst 10 mm længere ⑤ end hver komponents samlede tykkelse ④.
- ② Det grundmateriale, der bruges til stålplader ③, skal være 3,2 mm eller derunder, og de udvendige komponenter ① som f.eks. pladezink skal være 0,7 mm eller derunder.
- ③ Driv aldrig 38 til 50 mm søm direkte ned i stålpladen ③, da de vil flyve ud og udsætte dig for stor fare.
- ④ Sørg for at sætte spidsen af udløbsåbningen på komponenten i den rigtige vinkel ③. Hvis den sættes på skrå, vil sømme flyve ud og udsætte dig for stor fare.
- ⑤ Må aldrig bruges til tage (herunder tagfundamenter) eller lofter (herunder lofts-fundamenter).
- ⑥ Hvis der skydes for meget i metalpladen, reduceres styrken væsentligt. Kontrollér drivforholdene, inden arbejdet påbegyndes. (Fig. 24)

* Afhængigt af komponenternes hårdhed og tykkelse kan sømme muligvis ikke drives ned i dem.

VED BRUG AF BETONSØM (Fig. 25) (CN650M) træ ①, beton ②

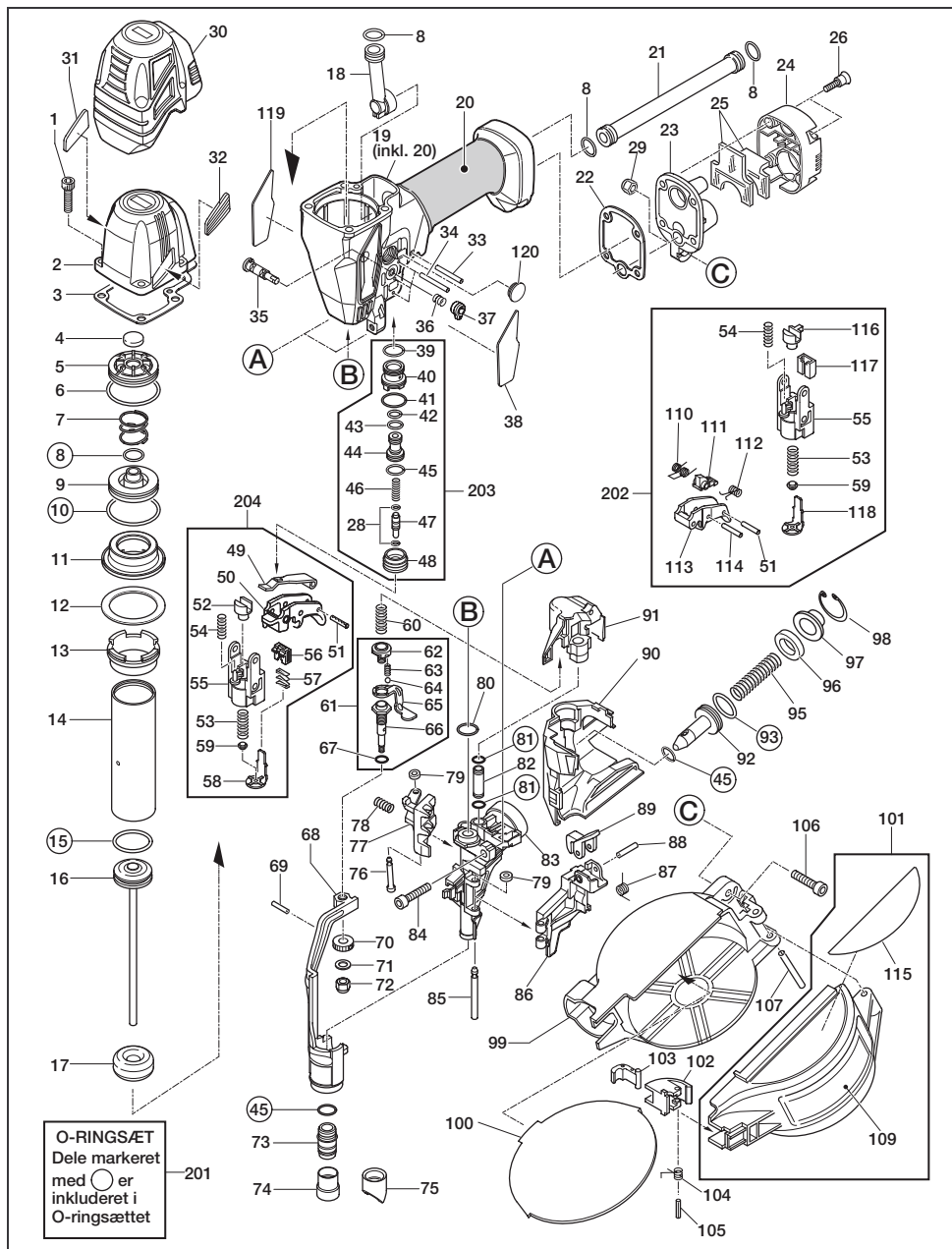
Dette apparat er specielt designet til beton, som lige er påført. Når det bruges, skal der tages højde for komponentmaterialet og forholdene på arbejdsstedet med det formål at overholde arbejdsstandarderne.

- Vælg sømlængden, så nedramningsdybden i betonen bliver mellem 10 og 15 mm ③.

* Hvis nedramningsdybden i betonen er 15 mm eller dybere, eller betonen er hård, drives sømme muligvis ikke i.

CN238D

SPRÆNGTEGNING OG LISTE MED RESERVEDELE



CN238D

GENSTAND NR.	DEL NR.	MATERIALE	DANSK
1	BB40401	Stål	SKRUE 5 X 22
2	TA70235	Aluminium	CYLINDERHÆTTE
3	TA17128	Stål, gummi	TÆTNING TIL CYLINDERHÆTTE
4	TA15144	Gummi	UDSUGNINGSTÆTNING
5	TA16079	Acetalplast	HOVEDVENTILGUIDE
6	HH19107	Gummi	O-RING 1A 2,4 x 26,8
7	KK23723	Stål	TRYKFJEDER 3723
8	HH11132	Gummi	O-RING 1AP10A
9	TA16139	Acetalplast	HOVEDVENTILSTEMPEL
10	HH19102	Gummi	O-RING 1A 2,4 x 31,8
11	TA17078	Polyuretan	CYLINDERTÆTNING
12	TA17170	Stål	CYLINDERSPÆNDESKIVE
13	TA17132	Gummi	KONTRAVENTIL
14	TA17052	Aluminium	CYLINDER
15	HH19901	Gummi	O-RING 3,5 x 21,7
16	CN70144	Aluminium, stål	HOVEDSTEMPELENHED
17	TA17149	Gummi	STØDFANGER
18	TA17064	Acetalplast	RØR A
19	CN81370	Aluminium	RAMMEENHED
20	TA18436	Elastomer	DÆKSEL TIL GREB
21	TA17152	Acetalplast	RØR B
22	TA17148	Stål, gummi	TÆTNING TIL ENDEHÆTTE
23	TA17330	Aluminium	ENDEHÆTTE
24	TA17153	Nylon	UDSTØDNINGSDÆKSEL
25	TA17154	Polyuretan	FILTER
26	TA17155	Stål	SKRUE 4 x 13
28	HH11901	Gummi	O-RING 1B 1,4 x 2,5
29	CC00401	Stål	UNBRACO MØTRIK M5
30	TA18428	Elastomer	SKÆRM TIL CYLINDERHÆTTE
31	TA18438	Gummi	FAST GUMMI B
32	TA18437	Gummi	FAST GUMMI A
33	FF21279	Stål	FJEDERSTIFT 3 x 26
34	FF21254	Stål	FJEDERSTIFT 3 x 28
35	CN35075	Nylon	AFBRYDERLÅSEHÅNDTAG
36	KK23507	Stål	TRYKFJEDER 3507
37	HN12123	Nylon	DREJEKNAP TIL AFTRÆKKERLÅS
38	FS14384	Acetalplast, tereftalat	LOGOFORSEGLING A
39	HH19720	Gummi	O-RING 1A 1,5 x 11,5
40	TA16092	Acetalplast	HUS TIL AFTRÆKKERVENTIL
41	HH19721	Gummi	O-RING 1A 1,5 x 13,6
42	HH11119	Gummi	O-RING 1AP6
43	HH11209	Gummi	O-RING 1BP7
44	TA16091	Acetalplast	PILOTVENTIL
45	HH11113	Gummi	O-RING 1AP9
46	KK23666	Stål	TRYKFJEDER 3666
47	TA16090	Stål	AFTRÆKKERVENTILSPINDEL
48	TA16089	Acetalplast	HÆTTE TIL AFTRÆKKERVENTIL
49	TA17137	Stål	KONTAKTARM
50	TA17136	Acetalplast	AFTRÆKKER
51	FF22412	Rustfrit stål	FJEDERSTIFT 3 x 12
52	HN10358	Stål	ARMGUIDESTIFT
53	KK23678	Stål	TRYKFJEDER 3678
54	KK23282	Stål	TRYKFJEDER 3282
55	CN36243	Nylon	ARMGUIDE
56	CN34800	Nylon	VIPPEKONTAKT

CN238D

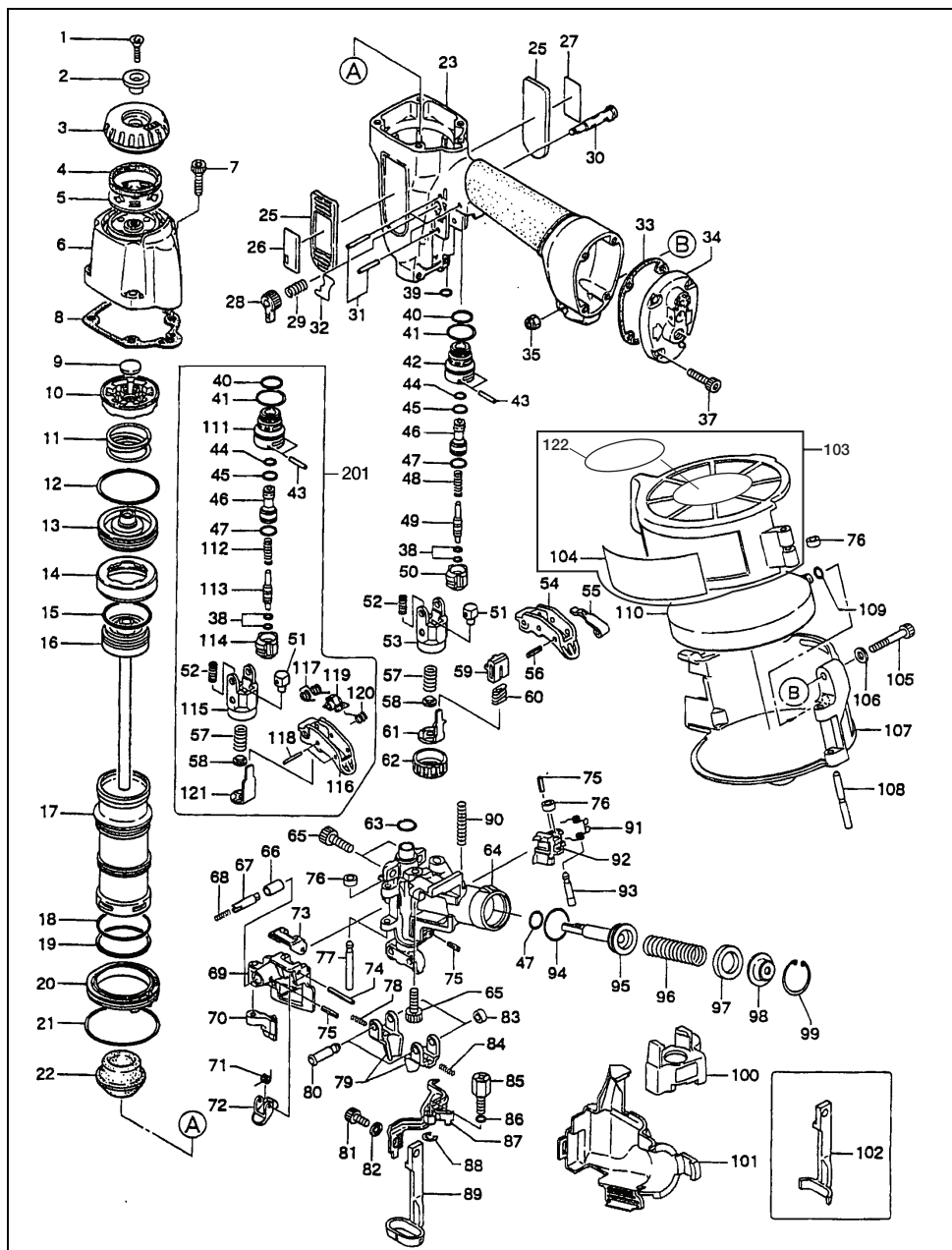
GENSTAND NR.	DEL NR.	MATERIALE	DANSK
57	CN34500	Stål	AFBRYDERFJEDER
58	CN36244	Stål	KONTAKTARM A
59	CN35004	Gummi	KONTAKTSTØDFANGER
60	KK23653	Stål	TRYKFJEDER 3653
61	CN81130	Stål	JUSTERINGSBOLTENHED
62	CN36270	Stål	JUSTERINGSBOLT B
63	KK23496	Stål	TRYKFJEDER 3496
64	LL71104	Stål	STÅLKUGLE 2,5
65	CN36271	Stål	JUSTERINGSARM
66	CN36258	Stål	JUSTERINGSBOLT A
67	HH12904	Gummi	O-RING 1A 1 x 6,2
68	CN70145	Stål	KONTAKTARM B-ENHED
69	FF21609	Stål	FJEDERSTIFT 2,5 x 16 AW
70	CN36257	Stål	JUSTERINGSDRÆJKNAP
71	EE33119	Stål	SPÆNSKIVE 4 x 8 SORT
72	CC49308	Stål	UNBRACO MØTRIK 4-1
73	CN36247	Stål	KONTAKTSPIDS
74	CN36265	Polyuretan	KONTAKTSPIDS A
75	CN81089	Stål	KONTAKTSPIDSENHED B
76	FF41838	Stål	TRINSTIFT 1838
77	CN36250	Stål	FREMFORINGSPAL
78	KK23626	Stål	TRYKFJEDER 3626
79	EE39602	Polyuretan	GUMMISKIVE 7
80	HH11124	Gummi	O-RING 1AP10
81	HH19722	Gummi	O-RING 1A 1,5 x 5
82	HN10341	Aluminium	RØR
83	CN36249	Stål	SPIDS
84	BB40404	Stål	SKRUE 5 x 16
85	FF31286	Stål	PARALLELSTIFT 1286
86	CN36248	Stål	LÅGE
87	KK33261	Stål	TORSIONSFJEDER 3261
88	FF21229	Stål	FJEDERSTIFT 3 x 20
89	CN33679	Stål	KLINKE TIL LUGE
90	CN36259	Nylon	ARMHETTE
91	CN36256	Nylon	JUSTERINGSMELLEMSTYKKE
92	CN36252	Stål	FREMFORINGSSTEMPEL
93	HH11107	Gummi	O-RING 1AP18
95	KK23285	Stål	TRYKFJEDER 3285
96	CN33607	Polyuretan	FREMFORINGSSTEMPELSTOPPER
97	CN31954	Stål	FJEDERTALLERKEN
98	JJ22408	Rustfrit stål	C-LÅSERING 24
99	CN36253	Polycarbonat	MAGASIN
100	CN36255	Rustfrit stål	SØMSTØTTE
101	CN81403		MAGASINHETTESAMLING
102	CN35198	Nylon	KLINKEDÆKSEL
103	CN35199	Nylon	MAGASINKLINKE
104	KK33254	Stål	TORSIONSFJEDER 3254
105	FF21234	Stål	FJEDERSTIFT 3 x 12
106	BB40405	Stål	SKRUE 5 X 25
107	FF22416	Rustfrit stål	FJEDERSTIFT 4 x 28
109	CN38509	Acetalplast, tereftalat	MODELNAVNETIKET
110	KK33247	Stål	TORSIONSFJEDER 3247
111	TA16138	Stål	ST GREB
112	KK33252	Stål	TORSIONSFJEDER 3252
113	CN36293	Acetalplast	AFTRÆKKER

CN238D

GENSTAND NR.	DEL NR.	MATERIALE	DANSK
114	FF22402	Stål	FJEDERSTIFT 3 x 16
115	CN38525	Acetalplast, tereftalat	ADVARSELSMERKAT, ISO
116	CN36292	Stål	ARMGUIDESTIFT
117	HN10402	Stål	GUIDE TIL KONTAKTARM A
118	CN36291	Stål	KONTAKTARM A
119	TA19936		LOGOFORSEGLING B
120	TA18442	Aluminium	BLINDPLADE
201	CN81121		O-RINGSÆT
202	CN81128		SÆT TIL SEKVENTIEL UDLØSNING
203	TA81048		UDLØSERVENTILSÆT
204	CN81133		ARMGUIDESÆT

CN450G

SPRÆNGTEGNING OG LISTE MED RESERVEDELE



CN450G

GENSTAND NR.	DEL NR.	MATERIALE	DANSK
1	AA82435	Stål	SKRUE M6 X 20
2	CN35129	Stål	HOLDER TIL UDSTØDNINGSDÆKSEL
3	CN35173	Gummi	UDSTØDNINGSDÆKSEL
4	CN35174	Rustfrit stål	UDSTØDNINGSFILTER A
5	CN35175	Stål	UDSTØDNINGSFILTER B
6	CN35172	Magnesium	CYLINDERHÆTTE
7	BB40209	Stål	UNBRACO BOLT 5X25
8	CN35176	Stål, gummi	TÆTNING TIL CYLINDERHÆTTE
9	CN35180	Polyuretan	UDSUGNINGSTÆTNING
10	CN35178	Polyuretan	HOVEDVENTILGUIDE
11	KK23651	Stål	TRYKFJEDER 3651
12	HH11141	Gummi	O-RING ARP568-130
13	CN35177	Acetalplast	HOVEDVENTILSTEMPEL
14	CN35179	Polyuretan	CYLINDERÆTNING
15	HH11221	Gummi	O-RING 1BP30
16	CN35602	Aluminium	HOVEDSTEMPELENHED
17	CN35184	Aluminium	CYLINDER
18	HH11146	Gummi	O-RING ARP568-128
19	HH11183	Gummi	O-RING 1AP39
20	CN35185	Acetalplast	CYLINDERRING
21	HH11136	Gummi	O-RING ARP568-132
22	CN35186	Gummi	STØDFANGER
23	CN80440	Magnesium	RAMMEENHED
25	CN35203	Gummi	BESKYTTELSESGUMMI
26	CN35812	Acetalplast, tereftalat	ETIKET CN450G
27	CN35210	Acetalplast, tereftalat	ADVARSELSETIKET
28	CN35074	Nylon	DREJEKNAP TIL AFTRÆKKERLÅS
29	KK23507	Stål	FJEDER 3507
30	CN35075	Nylon	AFBRYDERLÅSEHÅNDTAG
31	FF21235	Stål	FJEDERSTIFT 3X30
32	CN35252	Acetalplast, tereftalat	ETIKET B
33	CN35195	Stål, gummi	TÆTNING TIL ENDEHÆTTE
34	CN35241	Magnesium	ENDEHÆTTE
35	CC49411	Stål	SPECIALMØTRIK M5
37	BB40210	Stål	SKRUE M5 X 20
38	HH11901	Gummi	O-RING 1,4 x 2,5
39	HH19125	Gummi	O-RING A 1,6 x 4,2
40	HH11125	Gummi	O-RING AP12
41	HH11138	Gummi	O-RING AP20
42	CN33909	Acetalplast	HUS TIL AFTRÆKKERVERTIL
43	FF30161	Rustfrit stål	STIFT 161
44	HH11119	Gummi	O-RING AP6
45	HH11209	Gummi	O-RING 1BP7
46	CN33627	Acetalplast	PILOTVENTIL
47	HH11113	Gummi	O-RING AP9
48	KK23129	Stål	TRYKFJEDER 3129
49	CN35128	Stål	AFTRÆKKERVERTILSPINDEL
50	CN33910	Acetalplast	HÆTTE TIL AFTRÆKKERVERTIL
51	CN35059	Stål	ARMGUIDESTIFT
52	KK23282	Stål	TRYK- FJEDER 3282
53	CN35002	Nylon	ARMGUIDE
54	CN35001	Acetalplast	AFTRÆKKER
55	CN35115	Stål	KONTAKTARM
56	FF22402	Rustfrit stål	FJEDERSTIFT 3X16
57	KK23653	Stål	TRYK FJEDER 3653

CN450G

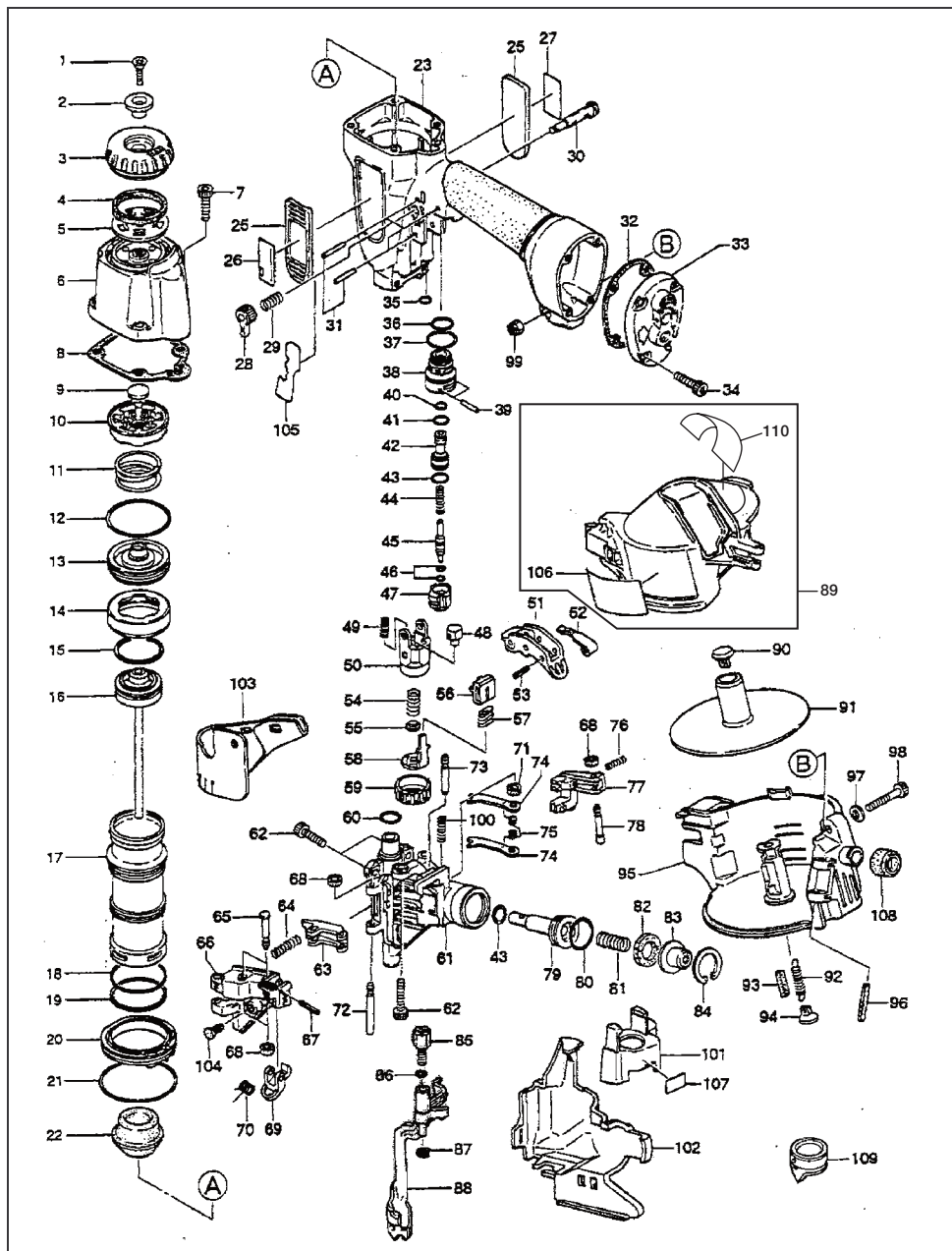
GENSTAND NR.	DEL NR.	MATERIALE	DANSK
58	CN35004	Gummi	KONTAKTSTØDFANGER
59	CN35127	Acetalplast	ARM
60	CN34500	Stål	FJEDER TIL ARM
61	CN35003	Stål	KONTAKTARM A
62	CN35007	Acetalplast	JUSTERINGSDRÆJKNAP
63	HH11124	Gummi	O-RING AP10
64	CN35609	Stål	SPIDS
65	BB40220	Stål	SKRUE M6 X 20
66	FF51572	Stål	STIFT 1572
67	CN33719	Stål	LÅSEPAL
68	KK23452	Stål	TRYK- FJEDER 3452
69	CN35610	Nylon	LÅGE A
70	CN35622	Stål	LÅGE B
71	KK33261	Stål	TORSIONSFJEDER 3261
72	CN33679	Stål	KLINKE TIL LUGE
73	CN35611	Stål	PLADE TIL VÆRN
74	FF21279	Stål	STIFT 3 x 26
75	FF21234	Stål	SPÆND- STIFT 3 x 12
76	EE39602	Polyuretan	SKIVE 7
77	FF31256	Stål	LIGE STIFT 1256
78	KK23725	Stål	TRYKFJEDER 3725
79	CN35612	Stål	SØMHOLDER
80	FF41827	Stål	TRINSTIFT 1827
81	BB40456	Stål	BOLT 5 x 8
82	EE11104	Stål	SPÆNDSKIVE 2-5
83	EE39620	Polyuretan	GUMMISKIVE 4X7X2.5
84	KK23726	Stål	TRYKFJEDER 3726
85	CN35006	Stål	KONTAKTBOLT
86	HH11903	Gummi	O-RING 1A 1.2 X 4
87	CN35606	Stål	KONTAKTARM B-ENHED
88	JJ10404	Stål	E-RING 3.2
89	CN35608	Stål	KONTAKTARM C
90	KK23332	Stål	TRYK- FJEDER 3332
91	KK33172	Stål	FJEDER 3172
92	CN33211	Stål	FREMFORINGSPAL
93	FF41288	Stål	STIFT 1288
94	HH11107	Gummi	O-RING AP18
95	CN33525	Stål	FREMFORINGSSTEMPEL
96	KK23285	Stål	FJEDER 3285
97	CN33607	Polyuretan	FREMFORINGSSTEMPELSTOPPER
98	CN31954	Stål	FJEDERTALLERKEN
99	JJ22408	Rustfrit stål	C-RING 24
100	CN35616	Nylon	MELLEMSTYKKE
101	CN35615	Nylon	DEKSEL
102	CN35813	Stål	KONTAKTARM D
103	CN81398		MAGASINHÆTTESAMLING
104	CN38445	Acetalplast, tereftalat	ETIKET
105	BB40432	Stål	BOLT
106	EE31121	Stål	SKIVE 1-5
107	CN35614	Nylon	MAGASIN
108	FF31244	Stål	STIFT 1244
109	HH11130	Gummi	O-RING APS
110	CN32239	Acetalplast	SØMSTØTTE
111	CN31323	Acetalplast	HUS TIL AFTRÆKKERVENTIL
112	KK24123	Rustfrit stål	TRYKFJEDER 4123

CN450G

GENSTAND NR.	DEL NR.	MATERIALE	DANSK
113	CN33723	Stål	AFTRÆKKERVENTILSPINDEL
114	CN31346	Acetalplast	HÆTTE TIL AFTRÆKKERVENTIL
115	CN37842	Nylon	ARMGUIDE
116	CN35648	Acetalplast	AFTRÆKKER
117	KK33247	Stål	FJEDER 3247
118	FF22402	Rustfrit stål	FJEDERSTIFT 3X16
119	TA16138	Stål	SEKVENTIEL UDLØSNING, ARM
120	KK33144	Stål	TORSIONSFJEDER 3144
121	CN35140	Stål	KONTAKTARM A
122	CN38541	Polyetylenreflalat	ISO-ADVARSELSMÆRKAT
201	CN80549		SÆT TIL SEKVENTIEL UDLØSER

CN452S

SPRÆNGTEGNING OG LISTE MED RESERVEDELE



CN452S

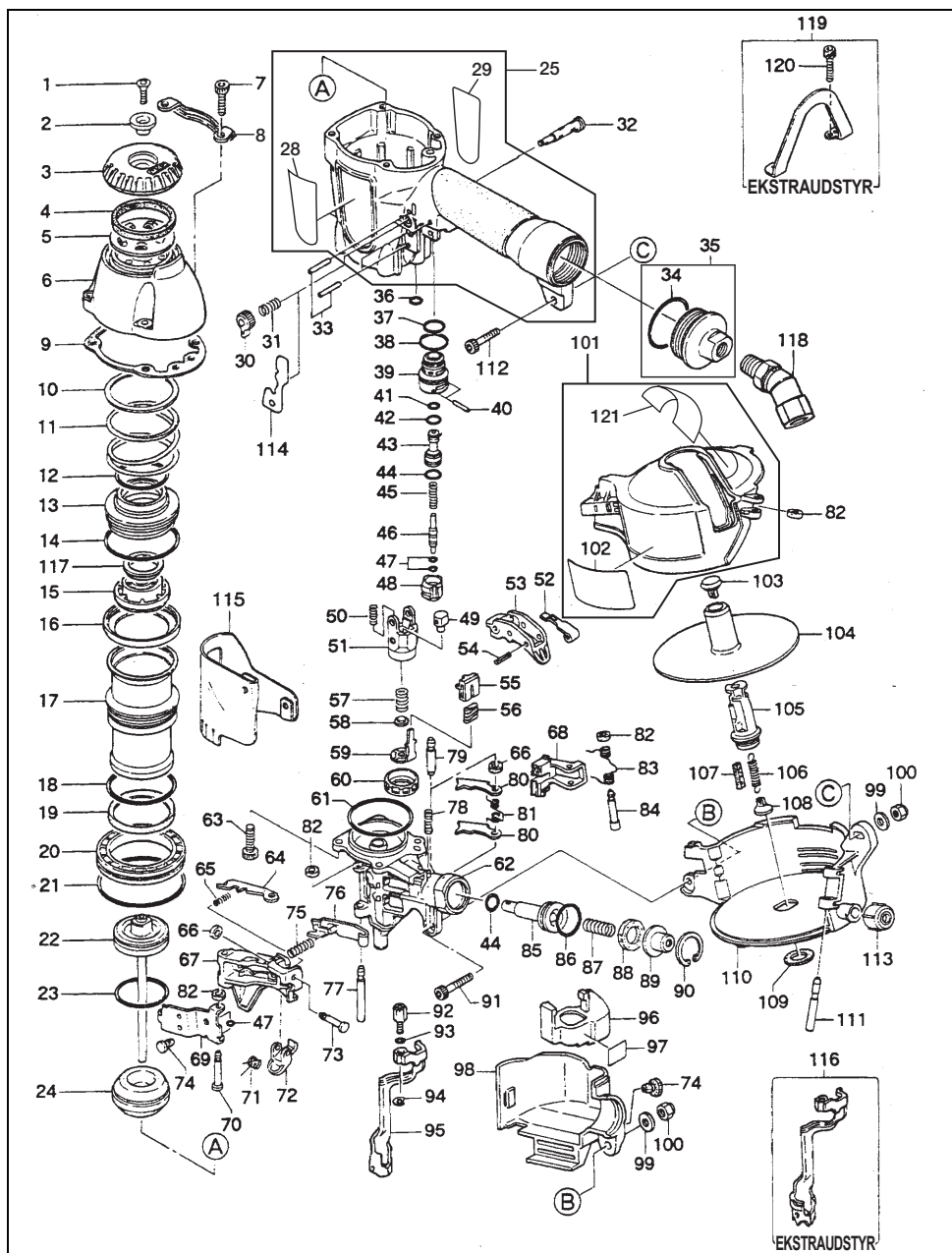
GENSTAND NR.	DEL NR.	MATERIALE	DANSK
1	AA82435	Stål	SKRUE M6 X 20
2	CN35129	Stål	HOLDER TIL UDSØDNINGSDÆKSEL
3	CN35173	Gummi	UDSØDNINGSDÆKSEL
4	CN35174	Rustfrit stål	UDSØDNINGSFILTER A
5	CN35175	Stål	UDSØDNINGSFILTER B
6	CN35172	Magnesium	CYLINDERHÆTTE
7	BB40209	Stål	UNBRACO BOLT 5X25
8	CN35176	Stål, gummi	TÆTNING TIL CYLINDERHÆTTE
9	CN35180	Polyuretan	UDSUGNINGSTÆTNING
10	CN35178	Polyuretan	HOVEDVENTILGUIDE
11	KK23651	Stål	TRYKFJEDER 3651
12	HH11141	Gummi	O-RING ARP568-130
13	CN35177	Acetalplast	HOVEDVENTILSTEMPEL
14	CN35179	Polyuretan	CYLINDERÆTNING
15	HH11221	Gummi	O-RING 1BP30
16	CN35181	Aluminium, stål	HOVEDSTEMPELENHED
17	CN35184	Aluminium	CYLINDER
18	HH11146	Gummi	O-RING ARP568-128
19	HH11183	Gummi	O-RING 1AP39
20	CN35185	Acetalplast	CYLINDERRING
21	HH11136	Gummi	O-RING ARP568-132
22	CN35186	Gummi	STØDFANGER
23	CN80440	Magnesium	RAMMEENHED
25	CN35203	Gummi	BESKYTTELSESGUMMI
26	CN35247	Acetalplast, tereftalat	ETIKET
27	CN35210	Acetalplast, tereftalat	ADVARSELSETIKET
28	CN35074	Nylon	DREJEKNAP TIL AFTRÆKKERLÅS
29	KK23507	Stål	FJEDER 3507
30	CN35075	Nylon	AFBRYDERLÅSEHÅNDTAG
31	FF21235	Stål	FJEDERSTIFT 3X30
32	CN35195	Stål, gummi	TÆTNING TIL ENDEHÆTTE
33	CN35241	Magnesium	ENDEHÆTTE
34	BB40210	Stål	SKRUE M5 X 20
35	HH19125	Gummi	O-RING A 1,6 x 4,2
36	HH11125	Gummi	O-RING AP12
37	HH11138	Gummi	O-RING AP20
38	CN33909	Acetalplast	HUS TIL AFTRÆKKERVERTIL
39	FF30161	Rustfrit stål	STIFT 161
40	HH11119	Gummi	O-RING AP6
41	HH11209	Gummi	O-RING 1BP7
42	CN32246	Acetalplast	PILOTVENTIL
43	HH11113	Gummi	O-RING AP9
44	KK24123	Stål	TRYKFJEDER 4123
45	CN35128	Stål	AFTRÆKKERVERTILSPINDEL
46	HH11901	Gummi	O-RING 1,4 x 2,5
47	CN33910	Acetalplast	HÆTTE TIL AFTRÆKKERVERTIL
48	CN35059	Stål	ARMGUIDESTIFT
49	KK23129	Stål	TRYKFJEDER 3129
50	CN35002	Nylon	ARMGUIDE
51	CN35001	Acetalplast	AFTRÆKKER
52	CN35115	Stål	KONTAKTARM
53	FF22402	Rustfrit stål	FJEDERSTIFT 3X16
54	KK23653	Stål	TRYK FJEDER 3653
55	CN35004	Gummi	KONTAKTSTØDFANGER
56	CN35127	Nylon	ARM

CN452S

GENSTAND NR.	DEL NR.	MATERIALE	DANSK
57	CN34500	Stål	FJEDER TIL ARM
58	CN35003	Stål	KONTAKTARM A
59	CN35007	Acetalplast	JUSTERINGSDREJEKNAP
60	HH11124	Gummi	O-RING AP10
61	CN35254	Stål	SPIDS
62	BB40220	Stål	SKRUE M6 X 20
63	CN35166	Stål	KLINKE A
64	KK23284	Stål	FJEDER 3284
65	FF41502	Stål	TRINSTIFT 1502
66	CN35192	Stål	LÅGE
67	FF21229	Stål	SPÆND - STIFT 3 x 20
68	EE39602	Polyuretan	SKIVE 7
69	CN33679	Stål	KLINKE TIL LUGE
70	KK33261	Stål	TORSIONSFJEDER 3261
71	EE39609	Polyuretan	GUMMISKIVE 1.8X6X2
72	FF31256	Stål	LIGE STIFT 1256
73	FF31252	Stål	STIFT 1252
74	CN35191	Stål	LÅSEPAL
75	KK33171	Stål	TORSIONSFJEDER 3171
76	KK23626	Stål	TRYKFJEDER 3626
77	CN35190	Stål	FREMFORINGSPAL
78	FF41288	Stål	STIFT 1288
79	CN34695	Stål	FREMFORINGSSTEMPEL
80	HH11107	Gummi	O-RING AP18
81	KK23504	Stål	TRYKFJEDER 3504
82	CN31755	Polyuretan	FREMFORINGSSTEMPELSTOPPER
83	CN35285	Stål	FJEDERTALLERKEN
84	JJ22406	Rustfrit stål	C-RING 24
85	CN35006	Stål	KONTAKTBOLT
86	HH11903	Gummi	O-RING 1A 1.2 X 4
87	JJ10404	Stål	E-RING 3.2
88	CN35208	Stål	KONTAKTARM B-ENHED
89	CN81399		MAGASINHÆTTE, ETIKETSAMLING CE
90	CN37428	Acetalplast	HÆTTE TIL POST
91	CN33884	Acetalplast	SØMSTØTTE
92	KK13051	Stål	FJEDER 3051
93	CN30601	Stål	MELLEMSTYKKE
94	CN37383	Acetalplast	FJEDERHAGE
95	CN35196	Nylon	MAGASIN
96	FF22203	Rustfrit stål	SPÆND - STIFT 4 X 40
97	EE31121	Stål	SKIVE 1-5
98	BB40432	Stål	BOLT
99	CC49411	Stål	SPECIALMØTRIK M5
100	KK23332	Stål	TRYK- FJEDER 3332
101	CN35202	Nylon	DÆKSEL TIL JUSTERINGSDREJEKNAP
102	CN35242	Nylon	DÆKSEL TIL KONTAKTARM
103	CN35206	Polyvinylklorid	STØVDÆKSEL
104	CN31083	Gummi	KROG, STØVDÆKSEL
105	CN35252	Acetalplast, tereftalat	ETIKET TIL AFTRÆKKERLÅS
106	CN38435	Nylon, acetalplast, tereftalat	ADVARSELSETIKET
107	TA15789	Acetalplast, tereftalat	ETIKET TIL JUSTERINGSDREJEKNAP
108	CN33896	Polyuretan, stål	KONTAKTSPIDSENHED B
109	CN80399	Stål	KONTAKTSPIDS B
110	CN38543	Polyetylenereftalat	ISO-ADVARSELSMÆRKAT

CN552S

SPRÆNGTEGNING OG LISTE MED RESERVEDELE



CN552S

GENSTAND NR.	DEL NR.	MATERIALE	DANSK
1	AA82435	Stål	SKRUE M6X20
2	CN35052	Stål	HOLDER TIL UDSTØDNINGSDÆKSEL
3	CN34988	Gummi	UDSTØDNINGSDÆKSEL
4	CN35281	Rustfrit stål	UDSTØDNINGSFILTER A
5	CN36095	Stål	UDSTØDNINGSFILTER B
6	CN36106	Magnesium	CYLINDERHÆTTE
7	BB40209	Stål	UNBRACO BOLT 5X25
8	CN35255	Stål	KABINETVÆRN
9	CN35286	Stål, gummi	TÆTNING TIL CYLINDERHÆTTE
10	CN35132	Stål	SPÆNDSKIVE 5,1 x 58 x 0,5
11	KK23655	Stål	TRYK FJEDER 3655
12	HH11141	Gummi	O-RING ARP568-130
13	CN35290	Acetalplast	HOVEDVENTILSTEMPEL
14	HH12101	Gummi	O-RING AG55
15	CN35289	Polyuretan	STEMPELSTOPPER
16	CN34994	Polyuretan	TÆTNING TIL HOVEDVENTIL
17	CN34999	Aluminium	CYLINDER
18	HH19165	Gummi	O-RING A 2,6 x 46,5
19	CN35131	Gummi	KONTRAVENTIL
20	CN35060	Acetalplast	CYLINDERRING
21	HH12108	Gummi	O-RING AG60
22	CN34996	Aluminium, stål	HOVEDSTEMPELENHED
23	HH19903	Gummi	O-RING 3,5 X 37,7
24	CN35000	Gummi	STØDFANGER
25	CN81436	Magnesium	RAMMEENHED
28	CN38545	Acetalplast, tereftalat	ETIKET A
29	CN38546	Acetalplast, tereftalat	ETIKET B
30	CN35074	Nylon	DREJEBNAP TIL AFTRÆKKERLÅS
31	KK23507	Stål	FJEDER 3507
32	CN35075	Nylon	AFBRYDERLÅSEHÅNDTAG
33	FF21235	Gummi	FJEDERSTIFT 3X30
34	HH12118	Gummi	O-RING 1AG35
35	CN81218	Aluminium, gummi	ENDEDEKSELMONTERING
36	HH11105	Gummi	O-RING AP7
37	HH11125	Gummi	O-RING AP12
38	HH11138	Gummi	O-RING AP20
39	CN33909	Acetalplast	HUS TIL AFTRÆKKERVERTIL
40	FF30161	Rustfrit stål	STIFT 161
41	HH11119	Gummi	O-RING AP6
42	HH11209	Gummi	O-RING 1BP7
43	CN33627	Acetalplast	PILOTVENTIL
44	HH11113	Gummi	O-RING AP9
45	KK23129	Stål	TRYKFJEDER 3129
46	CN35128	Stål	AFTRÆKKERVERTILSPINDEL
47	HH11901	Gummi	O-RING 1,4 x 2,5
48	CN33910	Acetalplast	HÆTTE TIL AFTRÆKKERVERTIL
49	CN35059	Stål	GUIDE TIL KONTAKTARM B
50	KK23282	Stål	TRYK- FJEDER 3282
51	CN35002	Nylon	ARMGUIDE
52	CN35115	Stål	KONTAKTARM
53	CN35001	Acetalplast	AFTRÆKKER
54	FF22402	Rustfrit stål	FJEDERSTIFT 3X16
55	CN35127	Nylon	ARM
56	CN34500	Stål	FJEDER TIL ARM
57	KK23653	Stål	TRYK FJEDER 3653

CN552S

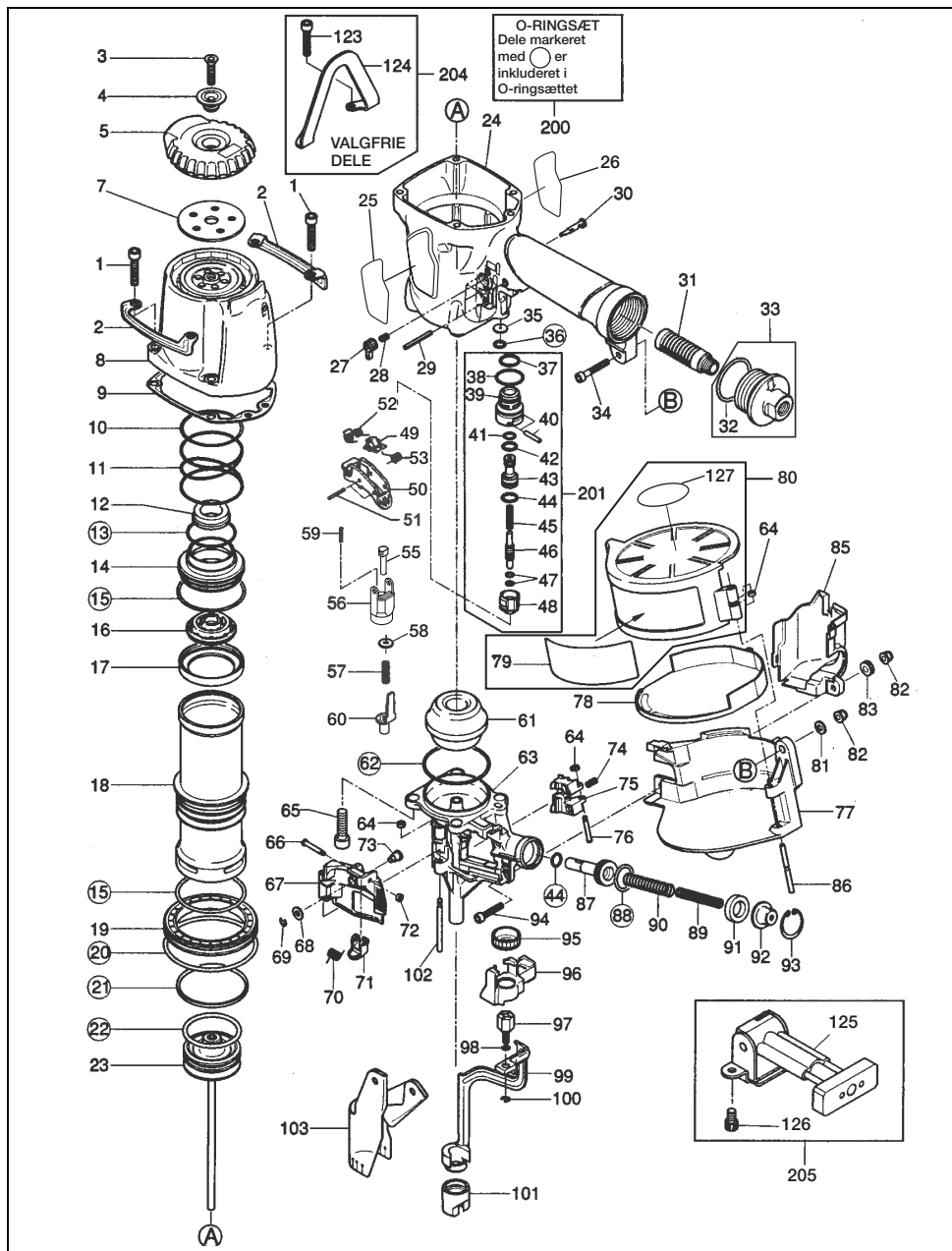
GENSTAND NR.	DEL NR.	MATERIALE	DANSK
58	CN35004	Gummi	KONTAKTSTØDFANGER
59	CN35003	Stål	KONTAKTARM A
60	CN35007	Acetalplast	JUSTERINGSDRÆJKNAP
61	HH14904	Gummi	O-RING AS 568-032
62	CN35805	Stål	SPIDS
63	BB40208	Stål	BOLT 6 x 28
64	CN35016	Stål	KLINKE B
65	KK23680	Stål	TRYK FJEDER 3680
66	EE39609	Polyuretan	GUMMISKIVE 1.8X6X2
67	CN35013	Stål	LÅGE A
68	CN35012	Stål	FREMFORINGSPAL
69	CN35014	Stål	LÅGE B
70	FF41843	Stål	STIFT 1258
71	KK33261	Stål	TORSIONSFJEDER 3261
72	CN33679	Stål	KLINKE TIL LUGE
73	FF41599	Stål	STIFT 1599
74	CN31083	Gummi	KROG, STØVDÆKSEL
75	KK23284	Stål	FJEDER 3284
76	CN35050	Stål	KLINKE A
77	FF31259	Stål	STIFT 1259
78	KK23332	Stål	TRYK- FJEDER 3332
79	FF31252	Stål	STIFT 1252
80	CN35130	Stål	LÅSEPAL
81	KK33246	Stål	TORSIONSFJEDER 3246
82	EE39602	Polyuretan	SKIVE 7
83	KK33245	Stål	TORSIONSFJEDER 3245
84	FF41579	Stål	STIFT 1579
85	CN35049	Stål	FREMFORINGSSTEMPEL
86	HH11107	Gummi	O-RING AP18
87	KK23668	Stål	TRYK FJEDER 3668
88	CN37998	Polyuretan	FREMFORINGSSTEMPELSTOPPER
89	HN10299	Stål	FJEDERTALLERKEN
90	JJ22408	Rustfrit stål	C-RING 24
91	BB40405	Stål	BOLT 5X25
92	CN35006	Stål	KONTAKTBOLT
93	HH11903	Gummi	O-RING 1A 1.2 X 4
94	JJ10404	Stål	E-RING 3.2
95	CN35121	Stål	KONTAKTARMENHED B
96	CN35051	Nylon	AFSTANDSSTYKKE TIL ARMGUIDE
97	TA15789	Acetalplast, tereftalat	ETIKET TIL JUSTERINGSDRÆJKNAP
98	CN35124	Nylon	DÆSKEL TIL KONTAKTARM
100	CC00401	Stål	SPECIALMØTRIK M5
101	CN81400		MAGASINHETTE, ETIKETSAMLING CE
102	CN38549	Acetalplast, tereftalat	FORSIGTIG-PLADE
103	CN37428	Acetalplast	HETTE TIL POST
104	HN10389	Acetalplast	SØMSTØTTE
105	CN31745	Acetalplast	SØMPOST
106	KK13051	Stål	FJEDER 3051
107	CN30601	Stål	MELLEMSTYKKE
108	CN37383	Acetalplast	FJEDERHAGE
109	EE39603	Gummi	GUMMISKIVE 14
110	CN35133	Nylon	MAGASIN
111	FF31251	Stål	STIFT 1251
112	BB40437	Stål	BOLT 5 x 30
113	CN35126	Polyuretan	KONTAKTSPIDS

CN552S

GENSTAND NR.	DEL NR.	MATERIALE	DANSK
114	CN35252	Acetalplast, tereftalat	ETIKET TIL AFTRÆKKERLÅS
115	CN35048	Polyvinylklorid	STØVDÆKSEL
116	CN35008	Stål	KONTAKTARM B-ENHED
117	CN36107	Stål	STEMPELSTOPPERRING
118	TT05423	Stål	DREJELED
119	CN34881	Stål	BØJLE
120	CN34883	Stål	SKRUE 5X28
121	CN38548	Polyetylentereftalat	ISO-ADVARSELSMÆRKAT

CN650M

SPRÆNGTEGNING OG LISTE MED RESERVEDELE



CN650M

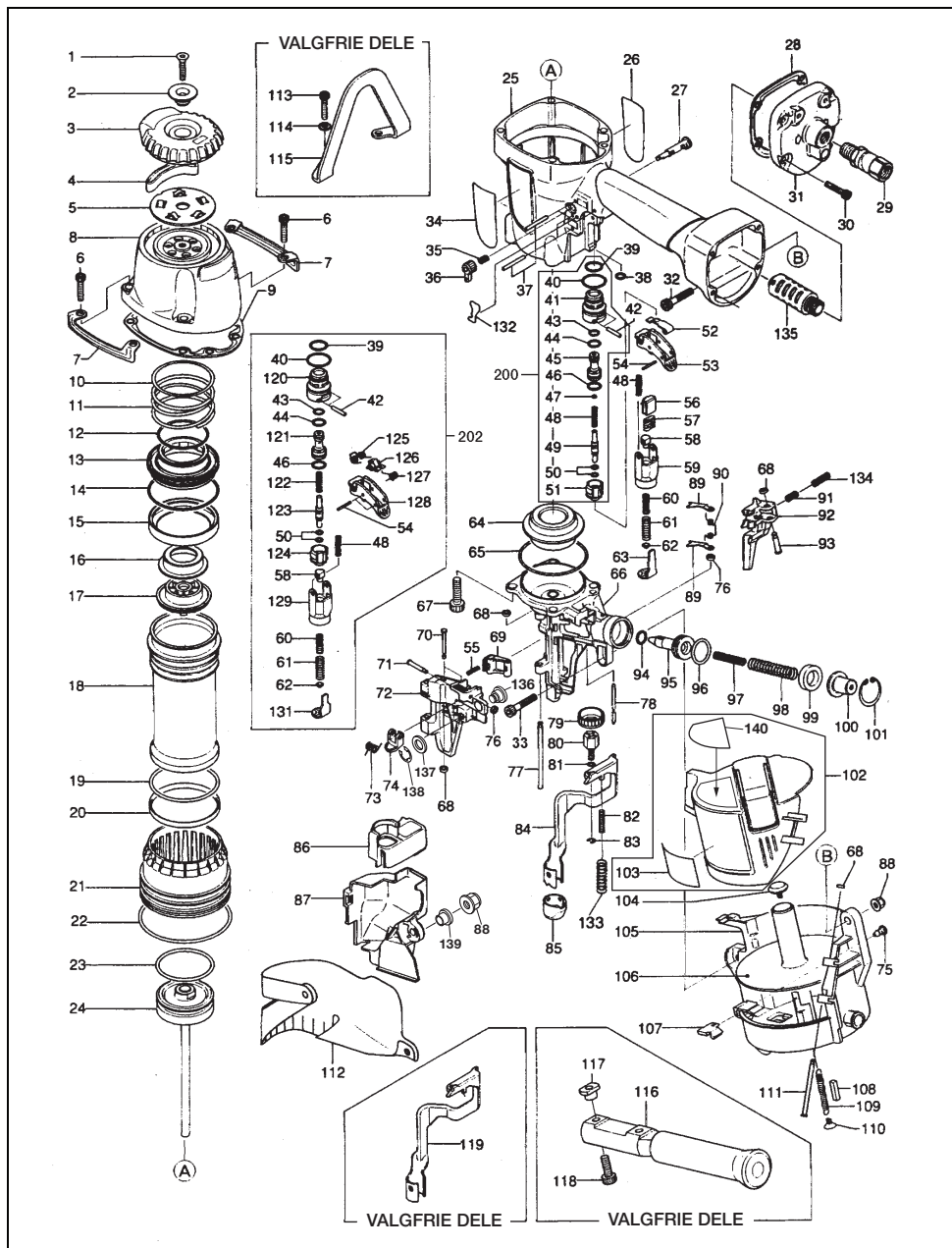
GENSTAND NR.	DEL NR.	MATERIALE	DANSK
1	BB40422	Stål	BOLT 6X30
2	CN36348	Stål	SKÆRM
3	AA82411	Stål	SKRUE M6 x 27
4	KN11393	Stål	HOLDER TIL UDSØDNINGSØÆKSEL
5	CN35294	Gummi	UDSØDNINGSØÆKSEL
7	KN11392	Stål	FILTER B
8	CN70551	Aluminium	CYLINDERHÆTTE
9	CN36308	Rustfrit stål, gummi	TÆTNING TIL CYLINDERHÆTTE
10	CN36331	Stål	SKIVE, CYLINDERHÆTTE
11	KK23655	Stål	TRYK FJEDER 3655
12	CN36107	Aluminium	SPÆNDSKIVE B
13	HH11141	Gummi	O-RING ARP568-130
14	CN35290	Acetalplast	HOVEDVENTILSTEMPEL
15	HH12101	Gummi	O-RING AG55
16	CN35289	Polyuretan	STEMPELSTOPPER
17	CN34994	Polyuretan	TÆTNING TIL HOVEDVENTIL
18	CN38472	Aluminium	CYLINDER
19	CN36312	Acetalplast	CYLINDERRING
20	HH14152	Gummi	O-RING ASS68-231
21	CN36330	Gummi	KONTRAVENTIL
22	HH11809	Polyuretan	O-RING P53
23	CN70168	Magnesium, stål	HOVEDSTEMPELENHED
24	CN81357	Aluminium	RAMME
25	CN38321	Acetalplast, tereftalat	NAVNESKILT A
26	CN38322	Acetalplast, tereftalat	NAVNESKILT B
27	KN12622	Nylon	AFBRYDERLÅSEHÅNDTAG
28	KK23507	Stål	FJEDER 3507
29	FF21611	Stål	SPÆNDSTIFT 3 X 32 AW
30	KN12621	Nylon	DREJEKNAP TIL AFTRÆKKERLÅS
31	TA17024	Nylon	FILTER A
32	HH12118	Gummi	O-RING 1AG35
33	CN81224	Aluminium	ENDEHÆTTE
34	BB40470	Stål	SKRUE 5 x 32
35	CN36372	Rustfrit stål	GUMMISKIVE
36	HH11105	Gummi	O-RING AP7
37	HH11125	Gummi	O-RING AP12
38	HH11138	Gummi	O-RING AP20
39	CN31323	Acetalplast	HUS TIL AFTRÆKKERVENTIL
40	FF30161	Rustfrit stål	STIFT 161
41	HH11119	Gummi	O-RING AP6
42	HH11209	Gummi	O-RING 1BP7
43	CN33627	Acetalplast	PILOTVENTIL
44	HH11113	Gummi	O-RING AP9
45	KK24123	Rustfrit stål	TRYKFJEDER 4123
46	CN33723	Stål	AFTRÆKKERVENTILSPINDEL
47	HH11901	Gummi	O-RING 1,4 x 2,5
48	CN31346	Acetalplast	HÆTTE TIL AFTRÆKKERVENTIL
49	TA16138	Stål	SEKVENTIEL UDØSNING, ARM
50	CN35648	Acetalplast	AFTRÆKKER
51	FF22402	Rustfrit stål	FJEDERSTIFT 3X16
52	KK33247	Stål	FJEDER 3247
53	KK33144	Stål	TORSIONSFJEDER 3144
55	CN38484	Stål	ARMGUIDESTIFT
56	CN35139	Nylon	ARMGUIDE
57	KK29145	Stål	TRYKFJEDER 9145

CN650M

GENSTAND NR.	DEL NR.	MATERIALE	DANSK
58	EE39169	Stål	SKIVE 4,65 x 7,4 x 0,5
59	KK23282	Stål	TRYK- FJEDER 3282
60	CN70559	Stål	KONTAKTARM A
61	KN11219	Gummi	STØDFANGER
62	HH11162	Gummi	O-RING ARP568-140
63	CN36361	Stål	SPIDS
64	EE39602	Polyuretan	SKIVE 7
65	BB40443	Stål	SKRUE M8 x 28
66	FF41599	Stål	STIFT 1599
67	CN36369	Stål	LÅGE
68	EE39814	Stål	SPÆNDSKIVE D
69	JJ10405	Stål	E-RING 4
70	KK33261	Stål	TORSIONSFJEDER 3261
71	CN33679	Stål	KLINKE TIL LUGE
72	EE39609	Polyuretan	GUMMISKIVE 1.8X6X2
73	FF41837	Stål	TRINSTIFT 1837
74	KK23710	Stål	TRYK FJEDER 3710
75	CN36373	Stål	FREMFORINGSPAL
76	FF41820	Stål	TRINSTIFT 1820
77	CN70192	Nylon	MAGASIN
78	CN36370	Acetalplast	SØMSTØTTE
79	CN38479	Acetalplast, tereftalat	FORSIGTIG-ETIKET
80	CN81397		MAGASINHÆTTESAMLING
81	EE31105	Stål	SPÆNDSKIVE 1-6
82	CC00401	Stål	ELASTISK STOPMØTRIK M5
83	CN32170	Stål	MANCHET
85	CN36363	Nylon	DÆKSEL
86	FF31244	Stål	STIFT 1244
87	CN36317	Stål	FREMFORINGSSTEMPEL
88	HH11107	Gummi	O-RING AP18
89	KK23627	Stål	TRYK FJEDER 3627
90	KK23335	Stål	TRYK- FJEDER 3335
91	CN37998	Polyuretan	FREMFORINGSSTEMPELSTOPPER
92	CN35285	Stål	FJEDERTALLERKEN
93	JJ22408	Rustfrit stål	C-RING 24
94	BB40460	Stål	BOLT 5 X 28
95	CN35007	Acetalplast	JUSTERINGSØREJEKKNAP
96	CN36322	Nylon	MELLEMSTYKKE
97	CN38486	Stål	KONTAKTBOLT
98	HH111903	Gummi	O-RING 1A 1.2 X 4
99	CN70171	Stål	KONTAKTARM B-ENHED
100	JJ10404	Stål	E-RING 3.2
101	HN10184	Polyuretan	HOLDER O
102	FF31250	Stål	LIGE STIFT 1250
103	CN38502	Polyetylen	STØVDÆKSEL
123	BB40438	Stål	BOLT 6 x 32
124	CN36374	Stål	BØJLE
125	CN33662		BØJLEENHED
126	BB40415	Stål	BOLT 5 x 10
127	CN38447	Polyetylen tereftalat	ADVARSELSMÆRKAT, ISO
200	CN81072		O-RINGSÆT CN665
201	CN81356		SEKVENTIEL UDLØSERVENTILSAMLING
204	CN81069		BØJLESÆT
205	CN81073		STANDERSAMLING

CN890S

SPRÆNGTEGNING OG LISTE MED RESERVEDELE



CN890S

GENSTAND NR.	DEL NR.	MATERIALE	DANSK
1	AA82411	Stål	SKRUE M6 x 27
2	KN11393	Stål	HOLDER TIL UDSTØDNINGSDÆKSEL
3	CN35294	Gummi	UDSTØDNINGSDÆKSEL
4	CN35296	Stål	UDSTØDNINGSFILTER B
5	CN35295	Rustfrit stål	UDSTØDNINGSFILTER A
6	BB40208	Stål	BOLT 6 x 28
7	CN35635	Stål	SKÆRM
8	KN70016	Aluminium, stål	CYLINDERHÆTTE
9	CN35298	Rustfrit stål, gummi	TÆTNING TIL CYLINDERHÆTTE
10	CN35323	Rustfrit stål	SPÆNSKIVE
11	KK23713	Stål	TRYKFJEDER 3713
12	HH14906	Gummi	O-RING AS 568-133
13	KN11391	Aluminium	HOVEDVENTILSTEMPEL
14	HH19161	Gummi	O-RING A 3,1 x 66,4
15	CN35307	Polyuretan	TÆTNING TIL HOVEDVENTIL
16	CN35334	Stål	SPÆNSKIVE
17	CN35302	Polyuretan	STEMPELSTOPPER
18	CN35306	Aluminium	CYLINDER
19	HH12108	Gummi	O-RING AG60
20	CN35325	Gummi	KONTRAVENTIL
21	CN35308	Acetalplast	CYLINDERRING
22	HH12117	Gummi	O-RING AG85
23	HH19218	Polyuretan	O-RING 4,5 x 48,7
24	CN35639	Aluminium, stål	HOVEDSTEMPELENHED
25	CN80515	Magnesium	RAMME
26	CN35636	Acetalplast, tereftalat	ADVARSELSMÆRKAT (RAMME)
27	CN35075	Nylon	AFBRYDERLÅSEHÅNDTAG
28	CN35331	Rustfrit stål, gummi	TÆTNING TIL ENDEHÆTTE
29	TT05426	Stål	LUFTINDTAG FMP3B
30	BB40210	Stål	SKRUE M5 X 20
31	CN35686	Aluminium	ENDEHÆTTE
32	BB40438	Stål	BOLT 6 x 32
33	BB40487		BOLT 6 x 35
34	CN35637		ETIKET
35	KK23507	Stål	FJEDER 3507
36	CN35074	Nylon	DREJEKNAP TIL AFTRÆKKERLÅS
37	FF21611	Stål	SPÆNDSTIFT 3 X 32 AW
38	HH11105	Gummi	O-RING AP7
39	HH11125	Gummi	O-RING AP12
40	HH11138	Gummi	O-RING AP20
41	CN33909	Acetalplast	HUS TIL AFTRÆKKERVENTIL
42	FF30161	Rustfrit stål	STIFT 161
43	HH11119	Gummi	O-RING AP6
44	HH11209	Gummi	O-RING 1BP7
45	CN35655	Acetalplast	PILOTVENTIL
46	HH11113	Gummi	O-RING AP9
47	CN31436	Aluminium	PILOTÅBNING
48	KK23129	Stål	TRYKFJEDER 3129
49	CN35128	Stål	AFTRÆKKERVENTILSPINDEL
50	HH11901	Gummi	O-RING 1,4 x 2,5
51	CN33910	Acetalplast	HÆTTE TIL AFTRÆKKERVENTIL
52	CN35115	Stål	KONTAKTARM
53	CN35001	Acetalplast	AFTRÆKKER
54	FF22402	Rustfrit stål	FJEDERSTIFT 3X16
55	KK23282	Stål	TRYK- FJEDER 3282

CN890S

GENSTAND NR.	DEL NR.	MATERIALE	DANSK
56	CN35656	Nylon	ARM
57	CN34500	Stål	FJEDER TIL ARM
58	CN35059	Stål	ARMGUIDESTIFT
59	CN35002	Nylon	ARMGUIDE
60	KK23735	Stål	TRYKFJEDER 3735
61	KK23736	Stål	TRYKFJEDER 3736
62	CN35004	Gummi	KONTAKTSTØDFANGER
63	CN35003	Stål	KONTAKTARM A
64	CN35327	Gummi	STØDFANGER
65	HH14729	Gummi	O-RING AS568-144
66	CN35312	Stål	SPIDS
67	BB40221	Stål	SKRUE M8 x 25
68	EE39602	Polyuretan	SKIVE 7
69	HN10477	Stål	SKRALDE
70	FF41258	Stål	STIFT 1258
71	FF41599	Stål	STIFT 1599
72	CN35315	Stål	LÅGE
73	KK33261	Stål	TORSIONSFJEDER 3261
74	CN33679	Stål	KLINKE TIL LUGE
76	EE39609	Polyuretan	GUMMISKIVE 1.8X6X2
77	FF31520	Stål	LIGE STIFT 1520
78	FF31272	Stål	LIGE STIFT 1272
79	CN35007	Acetalplast	JUSTERINGSDRÆJKNAP
80	CN35337	Stål	KONTAKTARM C
81	HH11903	Gummi	O-RING 1A 1.2 X 4
82	KK23792	Stål	TRYKFJEDER 3792
83	JJ10404	Stål	E-RING 3.2
84	CN70048	Stål	KONTAKTARM B-ENHED
85	CN36130	Polyuretan	KONTAKTSPIDS
86	CN35899	Nylon	MELLEMSTYKKE
87	CN35632	Nylon	DEKSEL
88	CC00402	Stål	MØTRIK M6
89	CN35336	Stål	LÅSEPAL
90	KK33221	Stål	TORSIONSFJEDER 3221
91	KK23710	Stål	TRYK FJEDER 3710
92	HN10476	Stål	FREMFORINGSPAL
93	FF42216	Stål	TRINSTIFT 2216
94	HH11132	Gummi	O-RING 1AP10A
95	CN35314	Stål	FREMFORINGSSTEMPEL
96	HH11143	Gummi	O-RING AP21
97	KK23737	Stål	TRYKFJEDER 3737
98	KK23225	Stål	FJEDER 3225
99	CN31570	Polyuretan	FREMFORINGSSTEMPELSTOPPER
100	CN37538	Stål	FJEDERTALLERKEN
101	JJ22407	Rustfrit stål	C-RING 26
102	CN81401		MAGASINHETTESAMLING
103	CN38438	Acetalplast, tereftalat	FORSIGTIG-PLADE
104	CN37428	Acetalplast	HETTE TIL POST
105	CN35317	Nylon	MAGASIN
106	CN35318	Acetalplast	SØMSTØTTE
107	CN35340	Stål	KLIPS TIL FASTGØRELSE AF MAGASIN
108	CN30601	Stål	MELLEMSTYKKE
109	KK13144	Stål	FJEDER 3144
110	CN37383	Acetalplast	FJEDERHAGE
111	FF41287	Stål	STIFT 1287

CN890S

GENSTAND NR.	DEL NR.	MATERIALE	DANSK
112	CN35915	Polyvinylchlorid	STØVDÆKSEL
113	BB40211	Stål	BOLT 6 x 35
114	EE33111	Stål	SPÆNSKIVE 6
115	CN35642	Stål	BØJLE
116	CN80525		GREBSAMLING
117	CN35641	Aluminium	SPECIALMØTRIK
118	BB40411	Stål	BOLT 6 x 20
119	CN35337	Stål	KONTAKTARM C
120	CN31323	Acetalplast	HUS TIL AFTRÆKKERVENTIL
121	CN33627	Acetalplast	PILOTVENTIL
122	KK24123	Stål	TRYKFJEDER 4123
123	CN33723	Stål	AFTRÆKKERVENTILSPINDEL
124	CN31346	Acetalplast	HÆTTE TIL AFTRÆKKERVENTIL
125	KK33247	Stål	FJEDER 3247
126	TA16138	Stål	SEKVENTIEL UDØSNING, ARM
127	KK33144	Stål	TORSIONSFJEDER 3144
128	CN35714	Acetalplast	AFTRÆKKER
129	CN37842	Nylon	GUIDE TIL KONTAKTARM A
131	CN35140	Stål	KONTAKTARM A
133	KK23793	Stål	TRYKFJEDER 3793
134	KK23788	Stål	TRYK FJEDER 3788
135	CN35685	Nylon	ENDEHÆTTEFILTER SA-10
136	FF41837		TRINSTIFT 1837
137	EE39814		SPÆNSKIVE "D"
138	JJ10405		HOLDER "E" 4 mm
139	CN32170		MANCHET
140	CN38542	Polyetylenetereftalat	ADVARSELSMÆRKAT, ISO
200	CN80546		AFTRÆKKERVENTILSÆT (CN890S)
201	CN80607		O-RINGSÆT TIL CN890S
202	CN80524		SÆT TIL SEKVENTIEL VENTIL



CN238D, CN450G, CN452S, CN552S, CN650M, CN890S

EF-OVERENSSTEMMELSESERKLÆRING

Vi erklærer hermed, at produktet, der er omtalt i denne betjeningsmanual, overholder de væsentlige sikkerheds- og sundhedskrav, der er anført i nedenstående EF-direktiver.

Direktiv : Maskindirektivet 2006/42/EF
Producent : MAX CO., LTD.
1848, Kawai, Tamamura-machi, Sawa-gun,
Gunma, 370-1117 JAPAN

Dette produkt er blevet vurderet med hensyn til overensstemmelse med ovenstående direktiver ud fra følgende standarder.

Maskindirektiv : EN ISO 12100: 2010
EN ISO11148-13
Stillingsbetegnelse : Environment and Quality Assurance Dept.
General Manager, MAX CO., LTD.
Adresse : 1848, Kawai, Tamamura-machi, Sawa-gun,
Gunma, 370-1117 JAPAN
Autoriseret : MAX EUROPE B.V./Præsident i
overvågningsansvarlig fællesskabet Camerastraat 19, 1322 BB
Almere, Holland

- Indholdet af denne manual kan ændres ifm. forbedringer uden forudgående varsel.



MAX EUROPE B.V.

Antennestraat 45,
1322 AH Almere Holland
Telefon: +31-36-546-9669
FAX: +31-36-536-3985

MAX USA CORP.

205 Express Street
Plainview, NY 11803, USA
Tlf.: 1-800-223-4293
FAX: (516)741-3272

www.max-europe.com (EUROPÆISK websted)
www.maxusacorp.com (AMERIKANSK websted)
wis.max-ltd.co.jp/int/ (GLOBALT websted)



4101625
190725-00/02

